



お正月ご宿泊プラン

パレスホテル東京のお正月 2018年



PALACE HOTEL TOKYO



お正月プランのご案内

新年の慶びをパレスホテル東京でお迎えください。



12月31日
ご到着

年末年始をゆったりお過ごしいただくお食事付きのプランです。

新春プラン

3泊4日<2食付き>

ご到着 12月31日 ご出発 1月3日

部屋タイプ	1名様利用	2名様利用	3名様利用
デラックス ダブル (内堀通り側/45㎡)	¥304,000	¥219,000	
デラックス ダブル (和田倉噴水公園側/45㎡)	¥348,000	¥240,000	
デラックス ツイン (和田倉噴水公園側/45㎡)		¥261,000	¥216,000
グランドデラックス ダブル (和田倉噴水公園側/55㎡)		¥274,000	
グランドデラックス ツイン (和田倉噴水公園側/55㎡)		¥274,000	¥225,000

1名様料金(室料、朝食・夕食、サービス料・消費税・宿泊税込)

2泊3日<2食付き>

ご到着 12月31日 ご出発 1月2日

部屋タイプ	1名様利用	2名様利用	3名様利用
デラックス ダブル (内堀通り側/45㎡)	¥219,000	¥158,000	
デラックス ダブル (和田倉噴水公園側/45㎡)	¥258,000	¥179,000	
デラックス ツイン (和田倉噴水公園側/45㎡)		¥194,000	¥159,000
グランドデラックス ダブル (和田倉噴水公園側/55㎡)		¥204,000	
グランドデラックス ツイン (和田倉噴水公園側/55㎡)		¥204,000	¥166,000

1名様料金(室料、朝食・夕食、サービス料・消費税・宿泊税込)

新春プランに含まれるもの

- ・カウントダウン・カクテルパーティー (12月31日)
- ・年越しそば 温・冷 (12月31日)
- ・おせち料理 (元日、2日)
- ・ご夕食 元日：ニューイヤークエストラをお楽しみいただけます。
(先着200名様・予約制)
元日以外：各レストランのお正月特別メニューをお召し上がりいただけます。
- ・ご朝食 1Fグランド キッチンまたは2F宴会場 葵/西(元日、2日)でのお食事をお選びいただけます。

クラブルームご利用の場合

プラン料金に、1名様につき追加料金 (¥7,000/1泊) にてご利用いただけます。<サービス料・消費税込>

- *19Fクラブラウンジでのアフタヌーンティー、イブニングカナッペをご利用いただけます。
- *元日、2日は、クラブラウンジの朝食時間は営業いたしませんので、予めご了承ください。

クラブラウンジのご案内

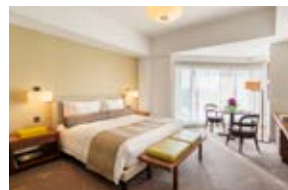
元日、1月2日 9:00a.m.~10:00p.m.
通常 7:00a.m.~10:00p.m.

クラブルーム及びスイートご利用のお客様はクラブラウンジを無料でご利用いただけます。チェックイン・チェックアウトをはじめ、快適なご滞在となるよう専任のスタッフがお迎えます。ラウンジ内ではアフタヌーンティーやイブニングカナッペ、お飲み物をお楽しみいただけるほか、併設のプライベートルーム、テラス席もご用意しております。



アフタヌーンティー 2:00p.m.~4:00p.m. イブニングカナッペ 5:00p.m.~8:00p.m.

- *元日、1月2日以外は朝食もご用意しております。(7:00a.m.~10:30a.m.)
- *1月2日は10:00a.m.より獅子舞のパフォーマンスをお楽しみいただけます。
- *12月30日~1月3日は、イブニングカナッペを5:00p.m.より(通常5:30p.m.)、13歳未満のお子様のご利用を6:00p.m.まで(通常5:30p.m.)とさせていただきます。
- *ソフトドリンクは終日、アルコール類はイブニングカナッペタイムにご用意しております。
- *営業時間外のチェックイン・チェックアウトのお手続きは1Fレセプションにて承ります。



デラックス (内堀通り側/45㎡)
*ダブルルームのみとなります。



デラックス (和田倉噴水公園側/45㎡)
*ツインルームまたはダブルルームをご用意しております。



グランドデラックス
(和田倉噴水公園側/55㎡)
*ツインルームまたはダブルルームをご用意しております。

スイート (75㎡~120㎡)

*ツインルームまたは
ダブルルームを
ご用意しております。



12月31日
ご到着

スイートで優雅にお過ごしいただくお食事付きのプランです。

スイートプラン

3泊4日または2泊3日<2食付き> ご到着 12月31日 ご出発 1月2日・3日

部屋タイプ (1名様または2名様利用)	3泊4日	2泊3日
テラススイート (ダブル/120㎡)	¥589,000	¥439,000
パークスイート (ツイン/120㎡)	¥577,000	¥413,000
千代田スイート (ツイン/80㎡)	¥408,000	¥311,000
エグゼクティブスイート (ダブル/75㎡)	¥348,000	¥268,000

1名様料金 (室料、朝食・夕食、サービス料・消費税・宿泊税込)

スイートプランに含まれるもの

- ・カウントダウン・カクテルパーティー (12月31日)
- ・年越しそば 温・冷 (12月31日)
- ・おせち料理 (元日、2日)
- ・ご夕食 元日: ニューイヤーオーケストラ

お楽しみいただけます。
(先着200名様・予約制)

元日以外: 各レストランのお正月特別
メニューをお召し上がりいただけます。

- ・ご朝食 1Fグランド キッチンまたは2F宴会場 葵/西(元日、2日)での
お食事をお選びいただけます。



*スイートプランはクラブラウンジを無料でご利用いただけます。

前後泊プランのご案内 (オプション)



新春プラン及びスイートプランご利用の
お客様がご利用いただけます。

当プランは室料のみ、1泊1室2名様まで
ご利用料金です。 <サービス料・消費税・宿泊税込>
3名様ご利用時の料金はお問い合わせください。

*前泊: 12月26日より12月30日ご宿泊まで
*後泊: 1月2日より1月6日ご宿泊まで

デラックス、グランドデラックスのクラブルーム
ご利用は、右記料金に1名様追加料金
(¥7,000/1泊) となります。 <サービス料・消費税込>

12月31日
ご到着

ご朝食付きまたはご宿泊のみをお選びいただけます。

フリープラン

3泊4日または2泊3日<朝食付き> ご到着 12月31日 ご出発 1月2日・3日

部屋タイプ		3泊4日	2泊3日
デラックス ダブル (内堀通り側/45㎡)	1名様利用	¥231,000	¥168,000
	2名様利用	¥133,000	¥98,000
デラックス ダブル (和田倉噴水公園側/45㎡)	1名様利用	¥281,000	¥211,000
	2名様利用	¥152,500	¥116,000

1名様料金 (室料、朝食、サービス料・消費税・宿泊税込)

3泊4日または2泊3日<ご宿泊のみ> ご到着 12月31日 ご出発 1月2日・3日

部屋タイプ		3泊4日	2泊3日
デラックス ダブル (内堀通り側/45㎡)	1名様利用	¥220,000	¥163,000
	2名様利用	¥113,000	¥87,000
デラックス ダブル (和田倉噴水公園側/45㎡)	1名様利用	¥267,000	¥203,000
	2名様利用	¥135,000	¥105,000

1名様料金 (室料、サービス料・消費税・宿泊税込)

ご朝食付きフリープランに含まれるもの

- ・ご朝食 1Fグランド キッチンまたは2F宴会場 葵/西(元日、2日)での
お食事をお選びいただけます。

クラブルームご利用の場合

プラン料金に、1名様につき追加料金 (¥7,000/1泊) にて
ご利用いただけます。 <サービス料・消費税込>

*19Fクラブラウンジでのアフタヌーンティー、イブニングカナッペをご利用いただけます。
*元日、2日は、クラブラウンジの朝食時間は営業いたしませんので、予めご了承ください。

部屋タイプ	12/30、1/2	12/26~29、 1/3~6
デラックス ダブル (内堀通り側/45㎡)	¥52,000	¥45,000
デラックス ダブル (和田倉噴水公園側/45㎡)	¥60,000	¥53,000
デラックス ツイン (和田倉噴水公園側/45㎡)	¥65,000	¥58,000
グランドデラックス ダブル (和田倉噴水公園側/55㎡)	¥70,000	¥63,000
グランドデラックス ツイン (和田倉噴水公園側/55㎡)	¥70,000	¥63,000
エグゼクティブスイート (ダブル/75㎡)	¥110,000	¥100,000
千代田スイート (ツイン/80㎡)	¥140,000	¥120,000
パークスイート (ツイン/120㎡)	¥200,000	¥180,000
テラススイート (ダブル/120㎡)	¥220,000	¥200,000

1月2日
ご到着

年始にご到着のお食事付きのプランです。

初夢プラン

2泊3日<2食付き>

ご到着 1月2日 ご出発 1月4日

部屋タイプ	1名様利用	2名様利用	3名様利用
デラックス ダブル (内堀通り側/45㎡)	¥170,000	¥117,000	
デラックス ダブル (和田倉噴水公園側/45㎡)	¥184,000	¥125,000	
デラックス ツイン (和田倉噴水公園側/45㎡)		¥135,000	¥114,000
グランドデラックス ダブル (和田倉噴水公園側/55㎡)		¥140,000	
グランドデラックス ツイン (和田倉噴水公園側/55㎡)		¥140,000	¥120,000

1名様料金(室料、朝食・夕食、サービス料・消費税・宿泊税込)

1泊2日<2食付き>

ご到着 1月2日 ご出発 1月3日

部屋タイプ	1名様利用	2名様利用	3名様利用
デラックス ダブル (内堀通り側/45㎡)	¥90,000	¥62,000	
デラックス ダブル (和田倉噴水公園側/45㎡)	¥97,000	¥65,000	
デラックス ツイン (和田倉噴水公園側/45㎡)		¥69,000	¥59,000
グランドデラックス ダブル (和田倉噴水公園側/55㎡)		¥73,000	
グランドデラックス ツイン (和田倉噴水公園側/55㎡)		¥73,000	¥63,000

1名様料金(室料、朝食・夕食、サービス料・消費税・宿泊税込)

初夢プランに含まれるもの

- ・ご夕食 各レストランのお正月特別メニューをお召し上がりいただけます。
- ・ご朝食 1Fグランド キッチンにてお召し上がりいただけます。

クラブルームご利用プランもございます。

12月26~30日
1月3~4日
ご到着

年末年始だけの特別料金をご用意いたしました。

年忘れ・年始めプラン

1泊2日<ご宿泊のみ>

12月26日より12月30日、および
1月3日より1月4日ご宿泊まで

部屋タイプ (1名様または2名様利用)	1~2名様利用
デラックス ダブル (内堀通り側/45㎡)	¥47,520より
デラックス ダブル (和田倉噴水公園側/45㎡)	¥57,024より

1室料金(室料、サービス料・消費税込、宿泊税別) *当プランは室料のみ、1泊1室料金です。

お食事のご案内

窓いっぱい広がる景色とともに多彩なメニューをお楽しみください。

会場：宴会場 葵/西 (2F)

日時・料金:

12月31日	年越しそば(温・冷)	10:00p.m. - 11:00p.m.	¥2,100
元日	おせち	7:30a.m. - 11:00a.m. (入場10:30a.m.まで)	¥6,000
	ランチbuffet	12:30 - 3:30p.m.	¥6,000
2日	おせち	7:30a.m. - 11:00a.m. (入場10:30a.m.まで)	¥6,000
	洋朝食buffet	7:30a.m. - 11:00a.m. (入場10:30a.m.まで)	¥4,200
	ランチbuffet	12:30 - 3:30p.m.	¥6,000

*記載料金は1名様(サービス料・消費税込)の料金です。

*新春プラン・スイートプランをご利用の方はランチを除き、プランに料金が含まれております。

*2日のランチタイム(1:20p.m.)には会場内にて獅子舞をお楽しみいただけます。

初詣ホテルカーのご案内

ホテル特別仕様のメルセデス・ベンツSクラス(セダントype・3名様まで)/
Vクラス(バンタイプ・6名様まで)をドライバー付きでご用意しております。

行先の一例	所要時間	料金(往復)
明治神宮	3時間	¥28,500
浅草寺	3時間	¥28,500
成田山新勝寺	5時間	¥47,500

*前日までにベルキャブテンデスクにてご予約ください。(消費税込)

*超過30分につき¥4,750の超過料金を申し受けます。

*ホテル特別仕様車以外の車種のご手配も承ります。

*通行料・立替金が発生した場合には別途ご請求申し上げます。



プランご利用例

新春プランのクラブデラックスツイン(和田倉噴水公園側/45㎡)を
大人2名+小学生のお子様1名で12月31日~1月4日(後泊1日)ご利用の場合

新春プラン(3泊4日)	¥648,000 (¥216,000×3名様)
後泊1泊室料	¥63,000
クラブルームご利用	¥84,000 (¥7,000×3名様×4泊分)
合計	¥795,000 (サービス料・消費税・宿泊税込)

*小学生のお子様も大人と同料金でのご案内となります、予めご了承ください。
*3名様ご利用時の前後泊室料はお問い合わせください。

ご予約・お問い合わせ **03-3211-5268** (宿泊予約)
www.palacehoteltokyo.com
ご予約受付開始日: 2017年9月1日(金) 9:00a.m.~

お正月催物のご案内



カウントダウン・ カクテルパーティー

スタイリッシュなJAZZライブで
新しい年をお迎えください。

会場：宴会場 山吹 (4F)
日時：12月31日 11:00p.m.-midnight
料金：1名様 ¥7,000
(サービス料・消費税込)

*新春プラン・スイートプランをご利用の方は
プランに料金が含まれております。

新春パフォーマンスショー 無料

江戸時代より続く日本の伝統奇術「和
妻」と大道芸の人気パフォーマンス
「パルーンアート」をお楽しみください。
(各体験コーナーあり)

会場：宴会場 葵/東 特設ステージ (2F)
日時：1月2日 3:00p.m.-4:00p.m.

寿獅子舞 無料

笛・太鼓のお囃子とともに新年恒例の
獅子舞がお迎えます。

日時・会場：1月2日
10:30a.m./2:00p.m.
エスカレーター前 (2F)

11:00a.m. 宴会場 葵/東
特設ステージ (2F)

*10:00a.m. クラブラウンジ (19F)
クラブルームご利用のお客様のみ

*1:20p.m. 宴会場 葵/西 (2F)
ランチアップフェご利用のお客様のみ



もちつき 無料

景気の良いかけ声とパフォーマンスで
新たな年のお祝いを。

会場：宴会場 葵/東 特設ステージ (2F)
日時：元日 11:00a.m./2:00p.m.

初釜 無料

新年最初の茶会をお楽しみください。
会場：宴会場 梅 (2F)
日時：元日・2日 10:00a.m.-4:00p.m.

リフレッシュルーム 無料

ダーツ・卓球の他、小さなお子様も
お楽しみいただけるキッズコーナーを
ご用意しております。

会場：宴会場 葵/東 (2F)
日時：12月31日 3:00p.m.-9:00p.m.
元日・2日 10:00a.m.-9:00p.m.
1月3日 10:00a.m.-12:00noon

リラクゼーションルーム 無料

高性能マッサージチェアでくつろぎの
ひとときをお過ごしください。

会場：宴会場 萩 (2F)
日時：12月31日 3:00p.m.-9:00p.m.
元日・2日 10:00a.m.-9:00p.m.
1月3日 10:00a.m.-12:00noon

ニューイヤーオーケストラ

オペラのハイライトや映画、ミュージカルの
名曲など、スペシャルオーケストラによる
華やかなステージをお楽しみください。

会場：宴会場 山吹 (4F)
先着200名様限定・予約制
日時：元日 6:30p.m.-9:00p.m. 終了予定
料金：1名様 ¥26,200
(お食事・お飲物・サービス料・消費税込)

出演：PALACE HOTEL TOKYO
フィルハーモニー

*新春プラン・スイートプランをご利用の方は
プランに料金が含まれております。
*お飲物は指定銘柄に限りフリードリンクと
させていただきます。



指揮/奥村伸樹

歌手/女優/白羽ゆり



テノール/樋口達哉

バリトン/中西勝之



中垣雅葉

二十絃箏 コンサート 無料

二十絃箏奏者 中垣雅葉
による生演奏と様々な
楽器・ジャンルとのコラ
ボレーション。

会場：宴会場 橘 (2F)
日時：1月2日
1:30p.m./4:30p.m. 各30分

囲碁ルーム 無料

初心者でも楽しめるプロ棋士との指
導碁ほか、入門者向けレッスンも行い
ます。*指導碁は予約制となります。

会場：宴会場 橘 (2F)
日時：元日 10:00a.m.-5:00p.m.
お相手：青葉かおり 五段

干支あめ細工 無料

干支にちなんだ芸術的なあめ細工を
ご覧ください。

会場：宴会場 梅 (2F)
日時：元日 10:00a.m.-5:00p.m.

箏演奏 無料

日本古来の美しい調べを
お楽しみください。

会場：メインロビー (1F)
日時：元日・2日
10:00a.m./11:00a.m.
12:00noon/1:30p.m.
2:30p.m./3:30p.m. 各25分

タロット・占星術占い 無料

心あらたに新年の願いをこめて。

会場：宴会場 梅 (2F)
日時：元日・2日 10:00a.m.-5:00p.m.
*予約制となります。(当日会場内で承ります。)

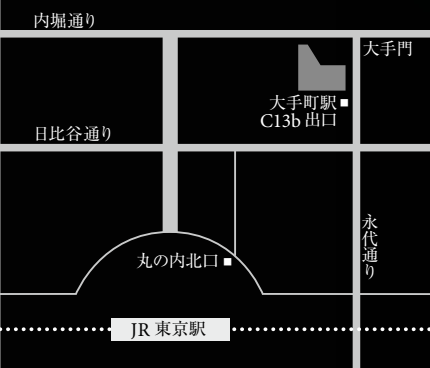
似顔絵 無料

ユニークな似顔絵はご滞在の記念に。

会場：宴会場 梅 (2F)
日時：元日・2日 10:00a.m.-5:00p.m.
*予約制となります。(当日会場内で承ります。)

都合により、各催物の開催時間・出演者は変更
となる場合がございます。予めご了承ください。

お 濠



PALACE HOTEL TOKYO

〒100-0005 東京都千代田区丸の内1-1-1

Tel: 03-3211-5211

www.palacehoteltokyo.com

ACCESS:

地下鉄「大手町駅」C13b出口より地下通路直結

JR「東京駅」丸の内北口より徒歩8分

*「東京駅」より地下通路もご利用いただけます。

羽田空港より車で30分、成田空港より車で60分

